

SPECIÁLNÍ DVOUHŘÍDELOVÉ DRTIČE - DRS, DRP

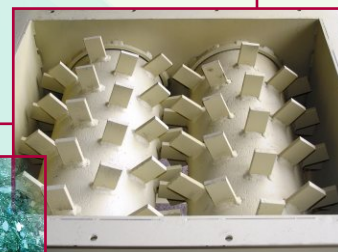
Řada: DRS 500, 900, 1200, 1400, 2000

Drtiče řady DRS jsou určeny k drcení skla, střešních krytin a jiných křehkých materiálů. Drtič se skládá z frémy, dvojice rotorů s navařenými zuby a rozvodů s pohonem. Ten zajišťuje otáčení rotorů proti sobě a tím skleněný odpad drtí. Výstupem jsou kusy skla velikostně dle hustoty navařených zubů.

Rotory jsou jednoduše vyměnitelné stejně jako fréma, která se vlivem abraze po čase také opotřebí.

Účelem drcení je zmenšení objemu odpadu pro jeho další zpracování či přepravu. Kapacita se liší dle tvaru a druhu drceného skla a hustoty navařených zubů.

Standardní délky pracovních válců jsou 900mm a 1200mm.



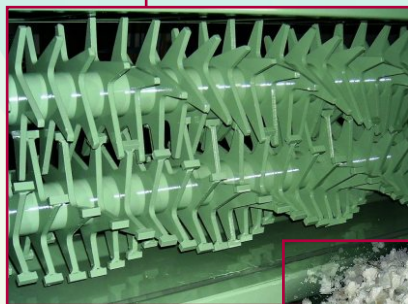
Řada: DRP 1000, 1500, 2000

Drtiče řady DRP jsou určeny k předdrcení polystyrenu a to hlavně pěnového a jiných tvrzených PUR pěn s nižší povrchovou tvrdostí. Drtič se skládá z frémy, dvojice hřídel se segmenty (opatřenými var. šířkově uloženými kladívky) a rozvodů s pohonem. Ten zajišťuje otáčení hřídelí proti sobě a tím odpad drtí. Výstupem jsou kousky nebo proužky odpadu dle hustoty segmentů a jejich provedení.

Konstrukce drtiče je jednoduchá, fréma tvoří rám, který zajišťuje robustnost drtiče.

Účelem drcení je zmenšení objemu PUR desek velkých formátů pro jeho další zpracování či přepravu. Kapacita se liší dle tvaru a druhu drceného materiálu a hustoty a provedení segmentů.

Standardní délky pracovních válců jsou 1000mm až 2000mm.



Chod drtičů je hlídán reverzační automatikou, která v případě přetížení vypne zařízení, provede zpětný chod a poté opět zapne do režimu drcení. Automatika zajišťuje také postupný rozběh drtičů a případné spuštění vstupních a výstupních dopravníků.